

Die GIS-Schnittstellen sind optimiert für ArcView®.



ArcView GIS

ESRI

Deutschland

ESRI Geoinformatik GmbH  
Ringstraße 7  
D-85402 Kranzberg b. München

Schweiz

ESRI Geoinformatik AG  
Beckenhofstrasse 72  
CH-8006 Zürich

ESRI, ArcView, das ESRI-Logo und das ArcView-Logo sind eingetragene Warenzeichen der ESRI Geoinformatik GmbH. Windows und das Windows-Logo sind eingetragene Warenzeichen der Microsoft Corporation. Andere Marken- und Produktnamen sind Warenzeichen ihrer jeweiligen Eigentümer. Änderungen bleiben ohne vorherige Ankündigung vorbehalten.

## Kontakt:

Gesellschaft für Logistik & Gewässermanagement mbH  
Am Forschungs- und Entwicklungszentrum (FEZ)  
Magdeburg

D – 39114 Magdeburg  
Breitscheidstr. 51

Telefon: 49 (0) 391 – 8107-350  
Telefax: 49 (0) 39204 – 82 93 94  
e-mail: gelogmbh@aol.com

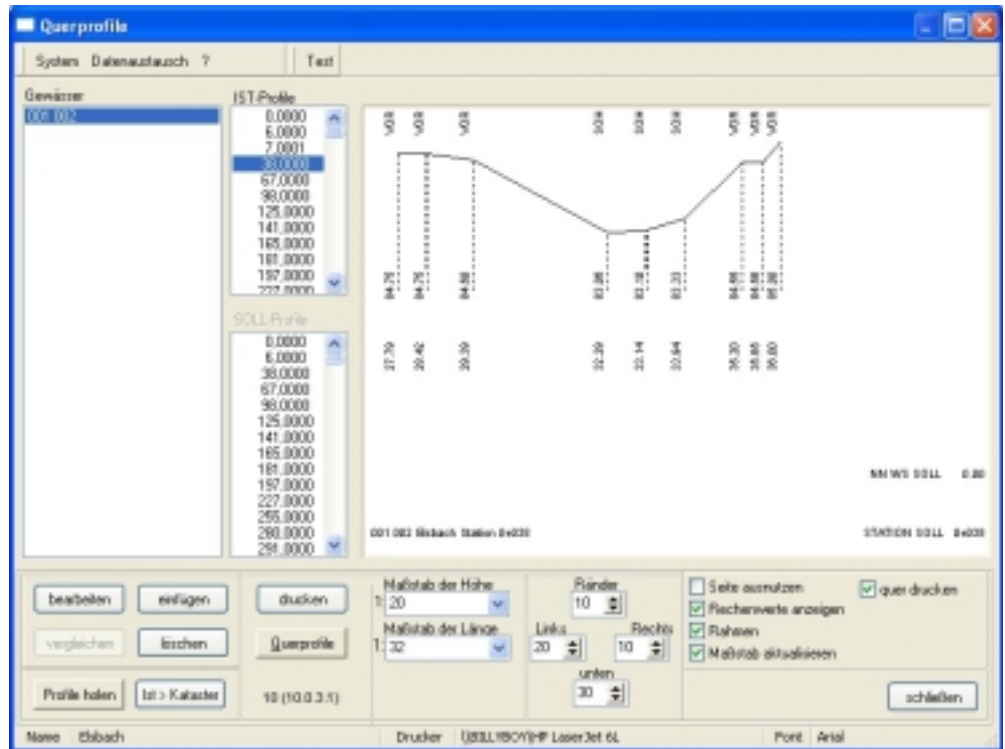
Logistik & Gewässermanagement  
Softwareentwicklung, GIS,  
Beratung, Service und Vertrieb



Nutzen Sie unsere hervorragende Verbindung zwischen Praxis und Wissenschaft

# Konfliktmanagement

Visualisierung wasserwirtschaftlicher, ökologischer und rechtlicher Randbedingungen



Die Abflusskapazitäten der Gewässer und die nach Nutzungsart zu sichernden Bemessungshochwässer können in einem hydraulischen Längsschnitt auf einen Blick dargestellt werden. Ökologische, rechtliche und wasserwirtschaftliche Problemzonen können auf Tastendruck ebenfalls visualisiert werden, so dass für den Unterhaltungs-

pflichtigen erstmals die komplette Darstellung der von ihm zu lösenden Konfliktsituation am Bildschirm ermöglicht wird.

Die Hintergrundinformationen können von hier aus dem Datenmanagement abfragt werden. Entscheidungen können so auf einfache Weise an fachlich und rechtlich gesi-

cherten Daten orientiert werden.

Getroffene Entscheidungen sind somit auch für Dritte leichter nachvollziehbar. Dies erhöht nicht nur die Transparenz sondern sichert über die verbesserte Nachweisfähigkeit auch Rechtssicherheit für die Verantwortungsträger.

