

Die GIS-Schnittstellen sind optimiert für ArcView®.



ArcView GIS

ESRI

Deutschland

ESRI Geoinformatik GmbH  
Ringstraße 7  
D-85402 Kranzberg b. München

Schweiz

ESRI Geoinformatik AG  
Beckenhofstrasse 72  
CH-8006 Zürich

ESRI, ArcView, das ESRI-Logo und das ArcView-Logo sind eingetragene Warenzeichen der ESRI Geoinformatik GmbH. Windows und das Windows-Logo sind eingetragene Warenzeichen der Microsoft Corporation. Andere Marken- und Produktnamen sind Warenzeichen ihrer jeweiligen Eigentümer. Änderungen bleiben ohne vorherige Ankündigung vorbehalten.

## Kontakt:

Gesellschaft für Logistik & Gewässermanagement mbH  
Am Forschungs- und Entwicklungszentrum (FEZ)  
Magdeburg

D – 39114 Magdeburg  
Breitscheidstr. 11

Telefon: 49 (0) 391 – 8107-350  
Telefax: 49 (0) 39204 – 82 93 94  
e-mail: gelogmbh@aol.com

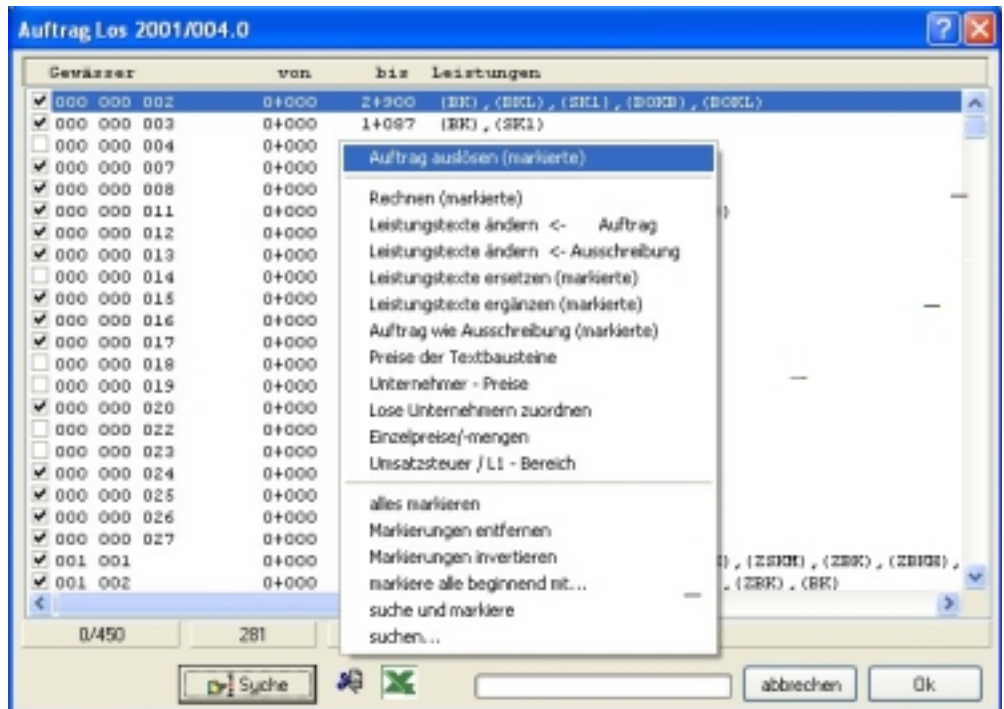
Logistik & Gewässermanagement  
Softwareentwicklung, GIS,  
Beratung, Service und Vertrieb



Nutzen Sie unsere hervorragende Verbindung zwischen Praxis und Wissenschaft

# Gewässerunterhaltung/Gewässerentwicklung

Umsetzung mit Hilfe des Integrierten Gewässermanagement



Über die Planung und Ausschreibung bis hin zur Überwachung und Abrechnung sind alle wesentlichen Verwaltungs- und Arbeitsvorgänge in der Gewässerunterhaltung und -entwicklung durch das integrierte Gewässermanagement abgedeckt.

Ein integriertes Spiegellinienprogramm zur bedarfsgerechten Planung und Überprüfung run-

det diesen Bereich ab.

Der Nutzer profitiert hierbei davon, dass es sich um ein in der Praxis an Kundenwünschen gewachsenes Softwarepaket handelt, welches nahezu alle in der Praxis möglichen Entscheidungsvarianten darstellen kann.

Die Leistungstexte sind in durch den Nutzer frei editierbaren Katalogen hinter-

legt, so dass auch neue und unvorhergesehene Leistungen abgebildet werden können.

Die Möglichkeit einer Budgetberechnung ist ebenfalls integriert.

Für die Abwicklung und Abrechnung von Ausschreibungen ist ein Unternehmermodul zur Kommunikation zwischen Auftraggeber und Auftragnehmer verfügbar.

